



2025年度 第11回フードドライブ

なのほな生協

ご家庭に眠っている食品大募集！

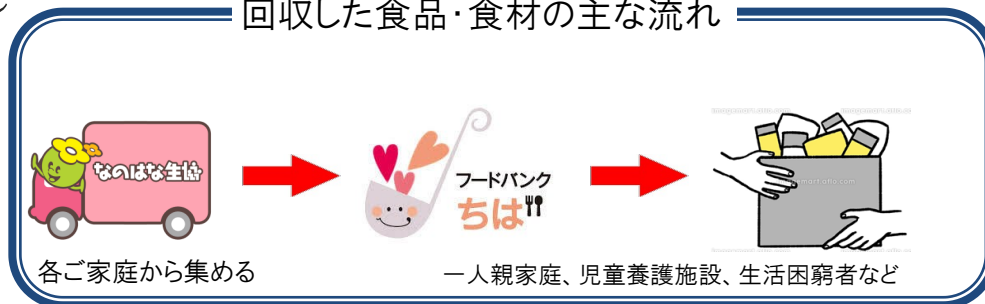
～「もったいない」を「ありがとう」に～

日本では年間約2,500万トンの食品が廃棄され、その中にはまだ食べれるのに捨てられてしまう食品が500～600万トンとも言われています。ご家庭に眠っている食品をこの機会にぜひフードバンクへご寄付をお願いします。

「フードバンク」とは、品質に問題がないのに廃棄せざるをえない食品を、企業・団体・個人から寄贈してもらい、必要としている方にお届けする団体です。

「フードドライブ」とは、家庭で余っている食べ物を持ち寄り、フードバンクを通じて地域の福祉団体や施設などに寄贈する活動です。皆さんの家庭から集まった食品によって、食べる喜びや社会とのつながり、安心を届けることができます。皆さまのご協力をお願いいたします。

回収した食品・食材の主な流れ



寄付いただきたい食品リスト

- 穀類（お米、麺類、小麦粉など）
- 乾物（のり、豆など）
- 保存食品（缶詰、ビン詰など）
- 調味料各種、食用油、お菓子類
- インスタント食品、レトルト食品
- フリーズドライ食品
- 飲料（ジュース、コーヒー、お茶等）
- ギフトバック（お歳暮・お中元・贈答品の剰余など）



こちらを
ご覧ください

フードドライブ《食品の回収》にご力ください！

	生協の配達時
回収期間	2月3日(月)から3月7日(金)まで
回収方法	●配達時に回収いたします。 ※不在の方は配達置き場に出して下さい。
手順	①寄付いただく食品は右側のリストを参照下さい。提出できる食品は、回収票のチェック項目全てに該当するものです。 ②回収票は、必要事項をご記入の上、寄付する食品に貼りつけてください(2個以上の際は1つの袋にまとめる) *不明な点はなのほな生協までお願いします 043-216-7087 担当:大和田

----- キリトリ -----
2025年度 第11回フードドライブ ご家庭に眠っている食品大募集！ 回収票

●回収期間 2月3日(月) から 3月7日(金) まで

【記入必須】 組合員番号 _____ 氏 名 _____

寄付いただく食品名	個数

注意いただきたい点
1. 賞味期限が明記され、かつ3ヶ月以上あるもの
2. 常温で保存可能なもの（冷蔵・冷凍不可）
3. 未開封のもの
4. 破損で中身が出ていないもの
5. お米は前年度産まで（23・24年度産、玄米可）
6. アルコール類は受け付けておりません